

社会福祉法人十字の園 浜松十字の園 在宅サービス部門

# ぶどうの枝

〒431-1304  
浜松市北区細江町中川7220-11  
デイ 053-430-4510  
ナイト 053-438-7632

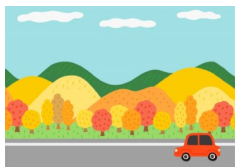
2023（令和5）年10月15日 10月

『何事も愛をもって行いなさい（コリント I 16:14）』  
「今、私の前にいる、その人のすべてを大切にします。」



十字の園ショートステイで「ひまわり祭」を開催しました。綿菓子にかき氷、ヨーヨー釣り。皆さんの笑顔がはじけていました。





最近ではこの三遠南信道路を利用しているドライブに行く事が多く、鳳来寺周辺や新城市、水窪町や静岡県と長野県境の青崩峠など出かけています。

近場の山の中の、ダムや滝、資料館に行き、物産販売所に寄って野菜やおやつなど美味しいものを見つかる事も楽しみです。

これからはドライブにいい季節になります。安全運転で休日の時間を過ごしたいと思います。

【今、はまっていること】  
十字の園ショートステイ  
介護職員 中川裕乃

私は今、山のドライブにはまっています。

先日、引佐町を抜けて三遠南信道路(長野県の飯田市まで延びる予定の道路だそうです)という無料のバイパス道路を使って佐久間ダムまでドライブに行きました。

まだ部分的な開通ですが、佐久間ダムまで一時間で到着した事には驚きました。私が免許をとったばかりの頃は、山道を二時間半ほどかけてドライブした記憶があります。

みをつくしサロン



5/8以降の

新型コロナウイルス感染症対策について

平素より十字の園在宅サービスの感染予防対策に対するご理解、ご協力を頂き誠にありがとうございます。

さて、5/8より新型コロナウイルス感染症が2類から5類へと位置づけが変更されました。十字の園(浜松地区)在宅サービスでは、以下のように取り扱いをさせて頂きたいと存じます。

- ① ご利用者ご自身が感染された場合  
発症日を0日として、5日間はご利用の中止をお願い申し上げます。  
症状が軽快(解熱)して24時間以上経過した場合は、6日目よりご利用が可能になります。
- ② 同居されているご家族が感染された場合
  - 1) 感染されたご家族との接触がほとんどない場合(寝室や食事を別にされている場合)  
2日間のご利用の中止をお願い申し上げます。
  - 2) 感染されたご家族との接触が避けられない場合  
5日間のご利用の中止をお願い申し上げます。

お迎え時の検温、アルコールでの手指消毒、ご利用時のマスクの着用等の感染予防対策につきましては、今後も継続させて頂きます。皆様が安心してご利用頂けるよう職員の検温、発熱時の出勤停止、マスクの着用、消毒液による清掃、手洗いの徹底等も引き続き努めて参ります。皆様のご協力とご理解の程、よろしくお願い申し上げます。



アンケートのお礼



9月に十字の園ショートステイをご利用中の皆様に、ご利用に関するご感想を聞かせて頂きたく、アンケートを実施致しました。現在、集計を行っております。結果は後日ご報告致します。沢山の方々がアンケートにご協力下さり、誠にありがとうございます。



誕生日会を行いました



敬老祝会を行いました



苦情の受付

- 施設利用についての苦情や相談を受付けています。
- ○受付窓口(デ-付-ビ-ス) 山崎淳司 (ヨ-ト) 溝口真紀
- ○受付時間 毎週月曜日~金曜日 9:00~17:00
- 受付ボックスを十字の園玄関に設置しています。
- 行政機関その他苦情を受け付けています。
- 浜松市介護保険課 053-457-2324
- 細江支所介護保険担当課 053-523-3111
- 国民健康保険団体連合会 054-253-5530
- 静岡県福祉サービス運営適正化委員会 054-254-5248
- 9月在宅部門受付件数 苦情 ご意見
- みをつくしデイサービス 0件 0件
- ショートステイ 0件 0件