

グループホーム笑みの里

おひとりおひとりの「個性」を大切に
「その人らしさ」を応援します

認知症対応共同生活介護とは？

認知症の方を対象にした専門的なケアを提供するサービスです。ご入居者が可能な限り自立した日常生活を送ることができるよう、家庭的な環境と地域住民との交流のもとで、互いに家事を分担したり、スタッフと買い物に行ったりと、持っている能力を生かして日常生活を送ることで、認知症の症状の改善や進行予防、認知機能の維持を目指します。

「笑みの里」5つの特長

1 おひとりおひとりが
主役

2 「我が家」のように



3 広々とした生活空間



4 認知症ケアに特化
したサービス

5 さまざまな催し物

／ おひとりおひとりが主役

掃除・洗濯・食事の支度など、ごく普通の生活の中での行動や動作そのものを最大のリハビリテーションとして捉え、それぞれのご入居者がいま出来ることを互いに助け合いながら主体的に行うことで、日々の生活を通じて役割を担っていただけるよう支援させていただきます。ご入居者が「主人公」、スタッフはそれを支える「黒子」として、ご入居者おひとりおひとりの自立した生活を支援しています。



2 「我が家」のように

ご入居もこれまで通りの生活を送っていただくために、ご自身のお部屋には使い慣れた家具や写真などの想いでの品、普段使いの物をご自由にお持ち下さい。

また、家庭的な雰囲気の中、プライベートな時間や好み、家族や友人との繋がりを大切にしながら長年過ごしてきた「我が家」のような安心でくつろぎのある生活空間づくりに努めています。



3 広々とした生活空間

一般的なグループホームに比べ、廊下やリビングスペースなどの生活空間にゆとりを持たせることで、車椅子や歩行器を使用される方でも室内をご自分でスムーズに移動することができます。
また、床の材質にはクッション性のあるものを採用することで万が一、ご入居者が転倒されてしまった場合でも骨折などのリスクを軽減することができます。



4 認知症ケアに特化したサービス

介護を困難にしている要因の一つとして徘徊・被害妄想・介護拒否などといった周辺症状があげられます。これらの症状の多くは、人の関わりや生活環境を整えることで、症状を緩和することができます。

当施設では、認知症ケアの専門資格（認知症介護実践者研修・認知症介護実践リーダー研修）を持ったスタッフを複数名配置することにより、周辺症状を引き起こしている要因をひとつひとつを紐解き、症状の裏に隠されたご本人の想いに寄り添い、支援することで安心して生活を送っていただけるようスタッフ一丸となって支援させていただきます。

【 認知症介護実践リーダー研修受講修了者：2名
認知症介護実践者研修受講修了者：4名 （R6年1月時点） 】

※認知症介護実践者研修・実践リーダー研修とは、認知症の方やご家族が安心して日常生活を送れるようにケアをする、認知症介護の専門職を養成することを目的とした研修です。厚生労働省が規定する実施要項に基づき、各都道府県の自治体が実施します。



5 さまざまな催し物

当施設では年間を通じて様々な行事や外出支援を積極的に行っています。

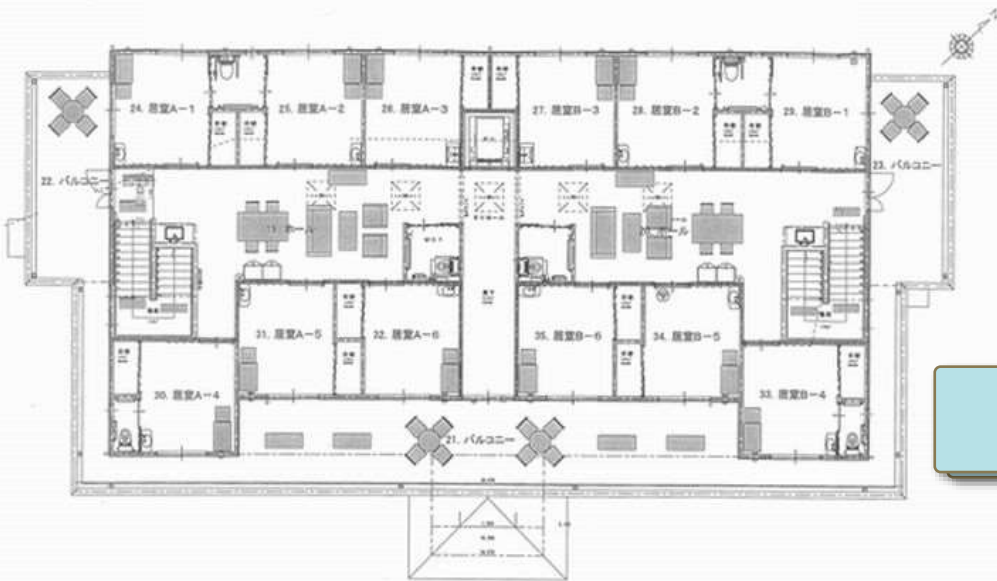
これらの催し物を通じて、四季の移り変わりを目で見て、肌で感じ、その時々旬の食べ物を舌で味わうなど、五感を使って感じ取っていただけるよう心がけています。



施設内見取り図



2階フロア



2階平面図

1階平面図



お部屋の広さは6畳。
お部屋にはそれぞれ専用の洗面台と
クローゼットを完備。
3つのタイプのお部屋をご用意いた
しました。

1階リビング・特別室（和室）

利用料金表

○介護保険給付対象サービス

1カ月あたり (30日)		※1割負担の場合		(2021年4月1日現在)	
要支援2	22,440円	要介護2	23,610円	要介護4	24,810円
要介護1	22,560円	要介護3	24,330円	要介護5	25,320円
※医療連携体制加算 (要支援2を除く) : 39円/日		※初期加算 : 30円/日 (入居日から30日間に限る)			
※サービス提供体制強化加算I : 22円/日		※口腔衛生管理体制加算 : 30円/月			
※認知症専門ケア加算I : 3円/日		※介護職員処遇改善加算I : 算定した単位数の11.1%			
※介護職員等特定処遇改善加算I : 算定した単位数の3.1%		※介護職員等ベースアップ等支援加算 : 算定した単位数の2.3%			
※看取り介護加算 : 72円/日 (死亡前31~45日以下) 144円/日 (死亡前30日) : 680円/日 (前日及び前々日) : 1,260円/日 (死亡日)					
※地域区分 (7級地) により、合計金額に10.14円を乗じた金額に対し「介護保険負担割合証」に記載された負担割合が自己負担額となります。					

○その他の費用

費用	料金	備考
家賃	60,000円/月	2階角部屋 (トイレ付) のみ63,000円
水道光熱費	20,000円/月	
食材料費	33,000円/月	1,100円/日 (おやつ代100円含む)
一時金	120,000円	入居時のみ
その他	実費	散髪代、紙おむつ、教養娯楽費など



運営主体：社会福祉法人十字の園

開設年月日：2014年4月1日

所在地：〒412-0004 静岡県御殿場市北久原578番3

電話：0550-82-8886

FAX：0550-78-7200

ホームページ：<http://www.jyuji.or.jp/>

※お気軽にお問い合わせ下さい※