

第2アドナイ館だより

それでアブラハムはその所の名をアドナイ・エレと呼んだ。これにより、人々は今日もなお「主の山に備えあり」と言う。(創世記22:14)

2009年5月1日 創刊号

第2アドナイ館だより

発行 社会福祉法人 十字の園
発行責任者 理事長 平井 章

〒433-8015

浜松市北区三方原町3014-1 番地

電話 053-582-8181 (代表)

FAX 053-420-0456

e-mail chairman@jyuji.or.jp

お待たせしました。 もうすぐオープン (6月1日)

地域密着型特定施設入居者生活介護事業・軽費老人ホーム(ケアハウス)と長たしい事業名がついていますが、それが第2アドナイ館のアイデンティティ(個性)とでもいいでしょうか。老人福祉法の「軽費老人ホーム」であって、介護保険法の「特定施設入居者生活介護事業」を行う施設であって、地域の人々が利用する「地域密着型事業」施設です。

2008年11月から始まった建設工事も順調に進められ、5月1日に内装工事も外装工事もほぼ終わりました。残るは植栽工事です。そして、いろいろな完成検査があって、5月15日に建物の引渡し、18日事務所開き、19日から利用予定者への見学会、25日竣工式(献堂式)、そして6月1日(日)にオープンとなります。

5月1日の建物の姿(写真集)

建物の外側からと建物内部をご覧ください



(北側から)
三角屋根の
1階は玄関
2階は
リハビリ室
礼拝集会室

奥側は生活
の場です

(東側)居室5部屋と食堂 (南側)居室5部屋



向こう側に聖隷クリストファー高校が見えます



ここには以前、わかば保育園が建っていました。卒園児には、この庭で遊んだいろいろな思い出があります。大きな木は思い出の象徴でしょう。ちゃんと残ってます。



畑の産物は味噌汁の具になるでしょう。

道路からの進入路

正面玄関から中にお入りください。
受付カウンターから右がロビーの入り口



2階にはエレベーターか階段を利用してください



エレベーター前がケアハウス入居者の生活の場
そこは1軒の集合住宅。だから玄関があります。
ちょっとお邪魔して見させていただきましょう。
『こんにちは。おじゃまいたしまーす!』

内玄関を入るとL字型に居室5部屋と共同リビング
一人用脱衣・浴室、共用の洗濯機を備えてあります。
ご自分の部屋に洗濯機を置くスペースもあります。

1階

左の居室はグリーン系



右の居室はピンク系

2階は
ブルーとイエロー



居室のドアには、フローア毎に10色
縦ラインカラーを入れて判りやすくしました。



居室入り口から中を



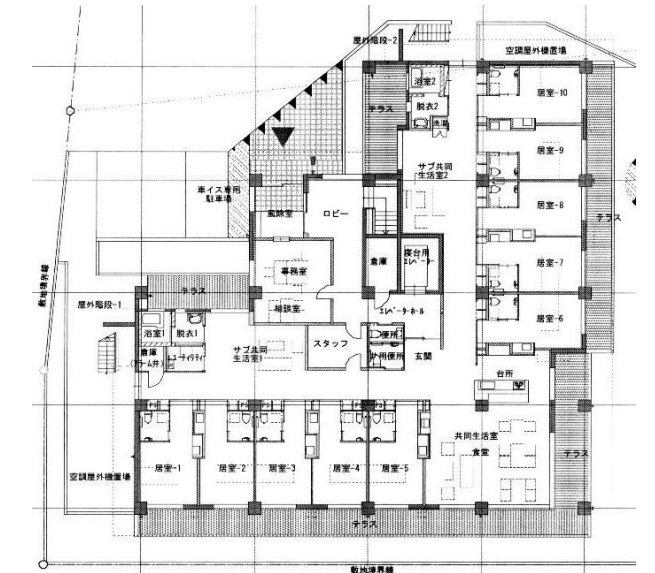
部屋の中から入り口を
左にミニキッチン



手前は物入れで3枚戸はトイレのドア
トイレと洗濯機置き場

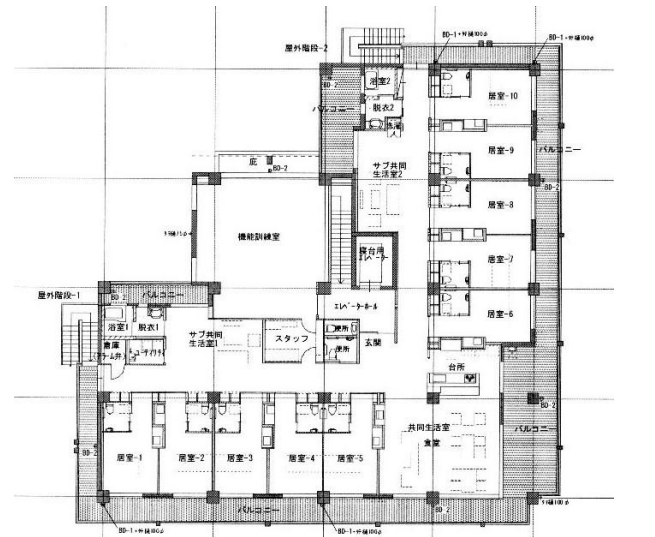


1階平面図



2階平面図

福祉施設なので避難通路が周りを囲っています。



木とプラスチック素材のベランダです。



食堂(外に緑の景色が見える)と台所(対面式)

